

Standardfarbtöne für Stallplaketten



Citron 08



Nelkenrot 18



Miloriblau hell 25



Tannengrün 32



Gelb-hell 09



Dunkelrot 19



Ultrablau 26



Olivgrün 34



Gelb-mittel 10



Carmin 14



Cobaltblau 27



Dunkelgrün 35



Gelb-rötlich 11



Magenta-Rot 20



Zürichblau



Ocker 36



Orange-gelb 12



Violett-rötlich 21



Türkisblau 28



Oxyd-Rot-Braun 37



Orange 13



Violett-bläulich 22



Resedagrün 29



Braun 38



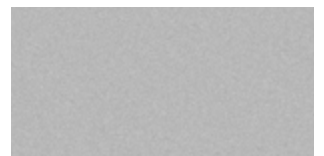
Rot-gelblich 15



Nachtblau 23



Grün-mittel 30



Silber G094



Signalrot 16



Blau-rötlich 24



Grün-bläulich 31



Gold-hell 102



Gold-rötlich 104

Es können auch andere Farbtöne abgemischt werden (z. B. Pantone, RAL, CMYK).